

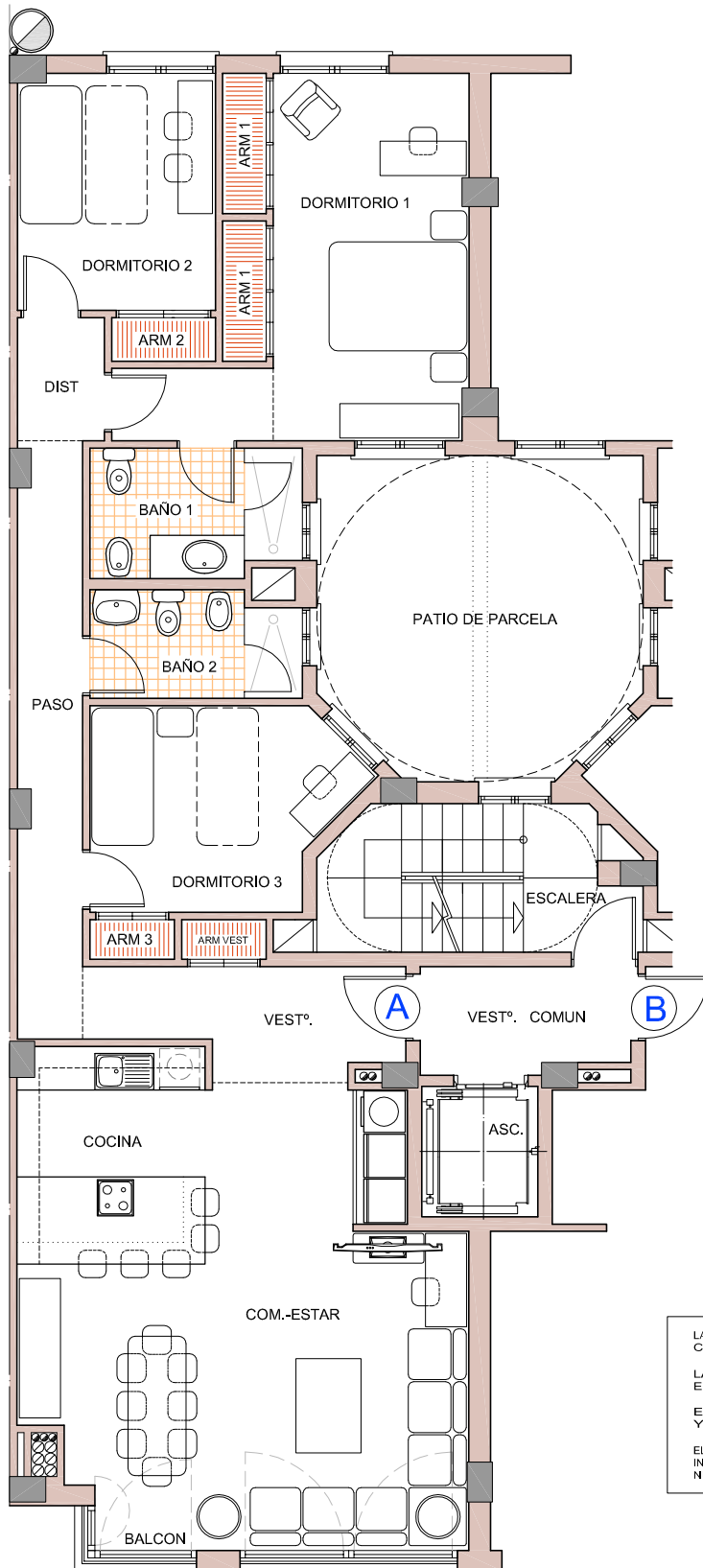
EDIFICIO "SANT JOAN"

AVINGUDA JAUME I N°27 - SANT JOAN D'ALACANT

PLANTA DE PISOS

(VIVIENDA TIPO A)

PATIO DE MANZANA



CUADRO DE SUPERFICIES ÚTILES Y CONSTRUIDAS VIVIENDA TIPO "A".

VESTÍBULO	6,02 m ²
ARMARIO VESTIBULO	0,64 m ²
COMEDOR-ESTAR-COCINA	37,92 m ²
PASO	7,78 m ²
DISTRIBUIDOR	2,04 m ²
DORMITORIO 1	15,91 m ²
ARMARIO 1	2,32 m ²
DORMITORIO 2	8,92 m ²
ARMARIO 2	0,86 m ²
DORMITORIO 3	9,45 m ²
ARMARIO 3	0,64 m ²
BAÑO 1	5,17 m ²
BAÑO 2	4,19 m ²

TOTAL SUPERFICIE ÚTIL VIVIENDA TIPO "A" 101,86 m²

SUP. CONSTRUIDA CERRADA NETA 116,58 m²

PP ZONAS COMUNES 17,12 m²

TOTAL SUP. CONST. BRUTA VIVIENDA "A" 133,70 m²

LA DISTRIBUCION DE HUECOS Y VUELOS EN FACHADA PODRA VARIAR LIGERAMENTE DEPENDIENDO DE LA COMPOSICION FINAL DE LA FACHADA

LAS DIMENSIONES DE HUECOS EXTERIORES QUEDARAN DEFINIDAS DEFINITIVAMENTE EN EL PROYECTO DE EJECUCION EN EL PLANO DE CARPINTERIA CORRESPONDIENTE

EL MOBILIARIO DE DEPENDENCIAS Y DE COCINA ES MERAMENTE REFERENCIAL Y NO PRESUPONE SU PUESTA EN OBRA EN LAS CONDICIONES DE DIBUJO.

EL PRESENTE PLANO ESTA REDACTADO A NIVEL DE PROYECTO BASICO. LAS MEDIDAS, SUPERFICIES, MUEBLES INSTALACIONES Y ELEMENTOS ESTRUCTURALES GRAFIADOS EN EL MISMO, PODRAN VARIAR EN SITUACION, NUMERO Y DIMENSIONES A LA HORA DE LA REDACION DEL PROYECTO DE EJECUCION DEFINITIVO

AVENIDA JAIME I N°27

ESCALA: 1/100

JUNIO-19

EDIFICIO "SANT JOAN"

AVINGUDA JAUME I Nº27 - SANT JOAN D'ALACANT

PLANTA DE PISOS

(VIVIENDA TIPO B)

CUADRO DE SUPERFICIES ÚTILES Y CONSTRUIDAS VIVIENDA TIPO "B".

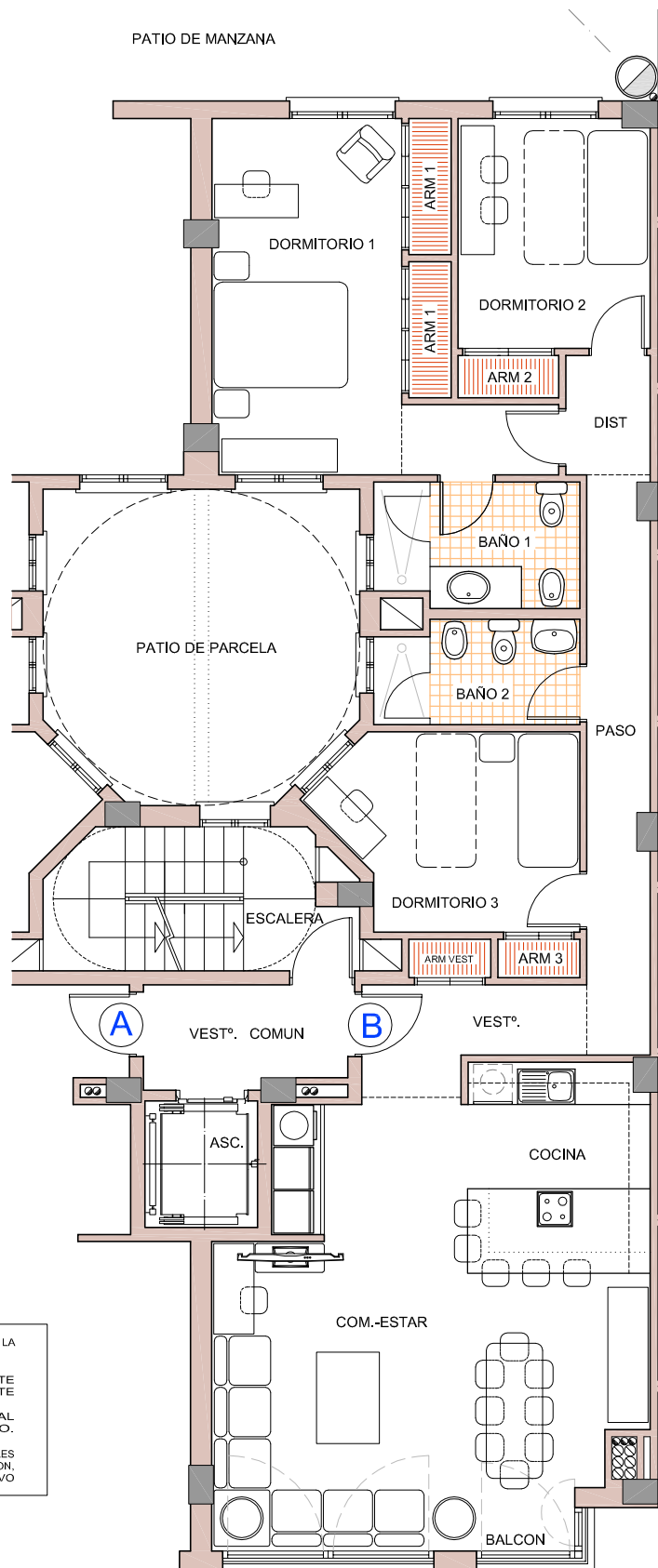
VESTIBULO	4,18 m ²
ARMARIO VESTIBULO	0,64 m ²
COMEDOR-ESTAR-COCINA	37,92 m ²
PASO	7,78 m ²
DISTRIBUIDOR	2,04 m ²
DORMITORIO 1	15,91 m ²
ARMARIO 1	2,32 m ²
DORMITORIO 2	8,92 m ²
ARMARIO 2	0,86 m ²
DORMITORIO 3	9,45 m ²
ARMARIO 3	0,64 m ²
BAÑO 1	5,17 m ²
BAÑO 2	4,19 m ²

TOTAL SUPERFICIE ÚTIL VIVIENDA TIPO "B" 100,02 m²

SUP. CONSTRUIDA CERRADA NETA 114,54 m²

PP ZONAS COMUNES 16,83 m²

TOTAL SUP. CONST. BRUTA VIVIENDA "B" 131,37 m²



LA DISTRIBUCION DE HUECOS Y VUELOS EN FACHADA PODRA VARIAR LIGERAMENTE DEPENDIENDO DE LA COMPOSICION FINAL DE LA FACHADA

LAS DIMENSIONES DE HUECOS EXTERIORES QUEDARAN DEFINIDAS DEFINITIVAMENTE EN EL PROYECTO DE EJECUCION EN EL PLANO DE CARPINTERIA CORRESPONDIENTE

EL MOBILIARIO DE DEPENDENCIAS Y DE COCINA ES MERAMENTE REFERENCIAL Y NO PRESUPONE SU PUESTA EN OBRA EN LAS CONDICIONES DE DIBUJO.

EL PRESENTE PLANO ESTA REDACTADO A NIVEL DE PROYECTO BASICO. LAS MEDIDAS, SUPERFICIES, MUEBLES INSTALACIONES Y ELEMENTOS ESTRUCTURALES GRAFIADOS EN EL MISMO, PODRAN VARIAR EN SITUACION, NUMERO Y DIMENSIONES A LA HORA DE LA REDACION DEL PROYECTO DE EJECUCION DEFINITIVO

AVENIDA JAIME I Nº27

ESCALA: 1/100

JUNIO-19

EDIFICIO "SANT JOAN"

AVINGUDA JAUME I Nº27 - SANT JOAN D'ALACANT

PLANTA DE PISOS

(VIVIENDA TIPO B')

CUADRO DE SUPERFICIES ÚTILES Y CONSTRUIDAS VIVIENDA TIPO "B".

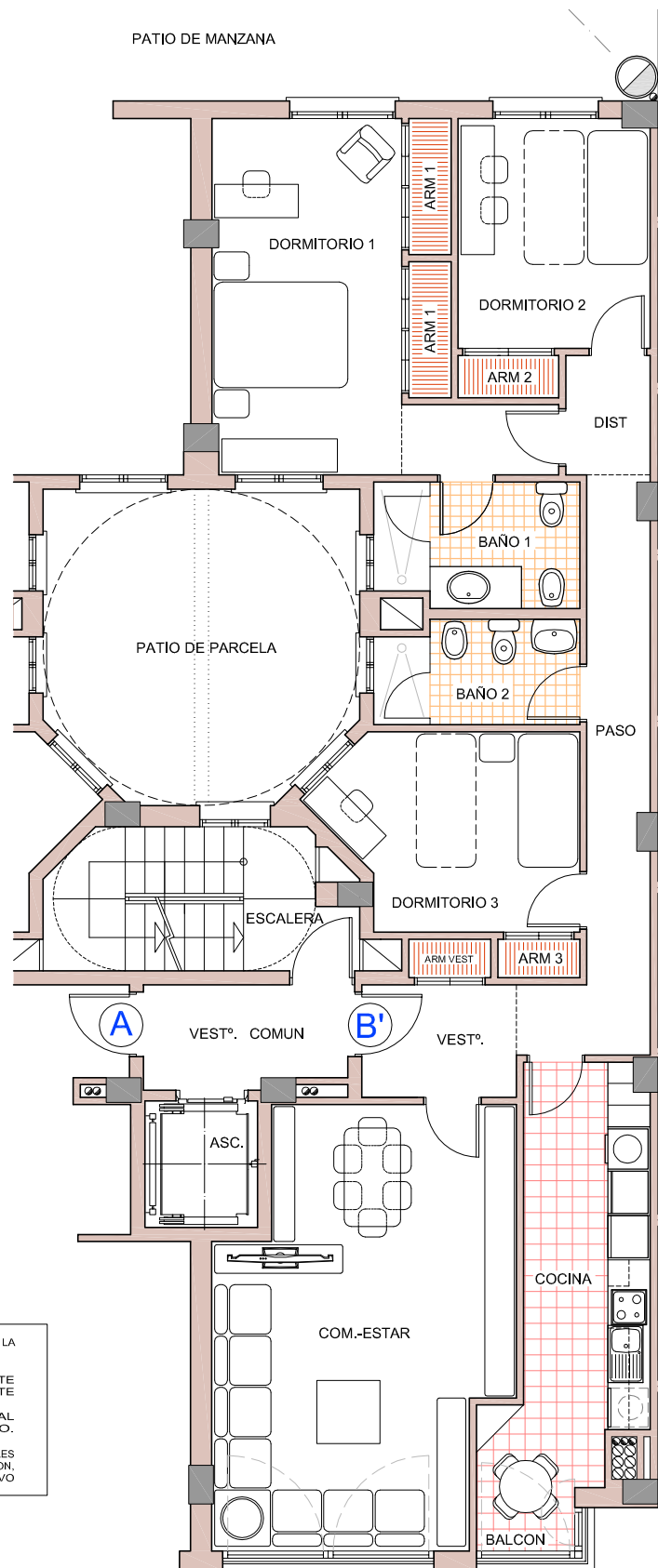
VESTIBULO	4,52 m ²
ARMARIO VESTIBULO	0,64 m ²
ESTAR-COMEDOR	24,40 m ²
COCINA	12,41 m ²
PASO	7,78 m ²
DISTRIBUIDOR	2,04 m ²
DORMITORIO 1	15,91 m ²
ARMARIO 1	2,32 m ²
DORMITORIO 2	8,92 m ²
ARMARIO 2	0,86 m ²
DORMITORIO 3	9,45 m ²
ARMARIO 3	0,64 m ²
BAÑO 1	5,17 m ²
BAÑO 2	4,19 m ²

TOTAL SUPERFICIE ÚTIL VIVIENDA TIPO "B" " 99,25 m²

SUP. CONSTRUIDA CERRADA NETA 114,54 m²

PP ZONAS COMUNES 16,83 m²

TOTAL SUP. CONST. BRUTA VIVIENDA "B" " 131,37 m²



LA DISTRIBUCION DE HUECOS Y VUELOS EN FACHADA PODRA VARIAR LIGERAMENTE DEPENDIENDO DE LA COMPOSICION FINAL DE LA FACHADA

LAS DIMENSIONES DE HUECOS EXTERIORES QUEDARAN DEFINIDAS DEFINITIVAMENTE EN EL PROYECTO DE EJECUCION EN EL PLANO DE CARPINTERIA CORRESPONDIENTE

EL MOBILIARIO DE DEPENDENCIAS Y DE COCINA ES MERAMENTE REFERENCIAL Y NO PRESUPONE SU PUESTA EN OBRA EN LAS CONDICIONES DE DIBUJO.

EL PRESENTE PLANO ESTA REDACTADO A NIVEL DE PROYECTO BASICO. LAS MEDIDAS, SUPERFICIES, MUEBLES INSTALACIONES Y ELEMENTOS ESTRUCTURALES GRAFIADOS EN EL MISMO, PODRAN VARIAR EN SITUACION, NUMERO Y DIMENSIONES A LA HORA DE LA REDACCION DEL PROYECTO DE EJECUCION DEFINITIVO

AVENIDA JAIME I Nº27

ESCALA: 1/100

JUNIO-19